

Ipiaguasu

Catálogo de textiles guaraníes
de Santa Rosa







Instituto para el Desarrollo Rural de Sudamérica (IPDRS) y Artesanía Textil Guaraní, Santa Rosa (2025). Ipíaguasu. Catálogo de textiles guaraníes de Santa Rosa. IPDRS.

Coordinación y revisión: Dávalos Escobar, Jhaquelin y Baptista Mercado, Gonzalo

Tejedoras: Oreyai Guzmán, Neida; Arancibia Cejas, Liseth; Potica Marapendi, Lorena e Hinojosa Fernández, Andra.

Fotografías, texto, diseño y diagramación: Baptista Mercado, Gonzalo

Textos: Baptista Mercado, Gonzalo y Velásquez Suárez, Camila

Compilación y apoyo logístico: Palacios Illescas, Clelia y Chávez Mani, Nirvana

Foto de portada: Aruchari Ciro, Luz Amparo

Diseño y costura de abrigo: López, Antonio

Diseño y costura de poncho de tela: Escobar Gutiérrez, Fabiana

Personas fotografiadas: Yampara Potica, Rosa Maibe; Aruchari Ciro, Luz Amparito; Aruchari Rocha, Gandi; Chatiguay, Margarita María y Peredo Romero, Graciela

© Instituto para el Desarrollo Rural de Sudamérica

© Artesanía Textil Guaraní, Santa Rosa

Proyectos: “Promoción del desarrollo rural sostenible, autonomía económica de las mujeres y educación basada en la protección de la biodiversidad y medioambiente en el Chaco Boliviano”, con apoyo del Gobierno de Navarra y Manos Unidas y “Mujeres entrelazadas: La fuerza textil del Chaco boliviano”, con el apoyo de Gondwana y Otto per Mille.

Instituto para el Desarrollo Rural de Sudamérica - IPDRS

Av. 20 de octubre # 2396, casi esq. Belisario Salinas. Edif. María Haydee. Piso 12 Telf. (591 - 2) 2115952 | www.ipdrs.org

Artesanía Textil Guaraní, Santa Rosa

Av. Arete Guasu. Comunidad de Santa Rosa, Autonomía del Territorio Indígena Originario Campesino Guaraní Chaqueño de Huacaya, Chuquisaca, Bolivia | Facebook: Artesanía Textil Guaraní Santa Rosa | 74635444 – 69247371- 73617295- 74680703

IP+AGUASU

Catálogo de textiles guaraníes de Santa Rosa.



Índice

Complementos, vida y color

• Broches	13
• Collares	14
• Aretes	16
• Manillas	18

Tejidos que cargan memoria

• Bolso	23
• Monederos	24
• Billetera	26
• Bolsos medianos	28
• Estuches	30
• Carteras	32
• Neceser	34
• Pechera	36
• Riñonera	39
• Cartera pequeña	40
• Llaveros	41

Esenciales del vestir

• Abrigo	44
• Polo	45
• Poncho	47
• Cinturones	49
• Sandalias	51

Tradicionales

• Mboko	55
• Alforja	58
• Poncho	59
• Cuadro	60
• Camino de mesa	61
• Tapices	62
• Individuales	63

• Casa de las tejedoras	64
• Contacto tejedoras	66

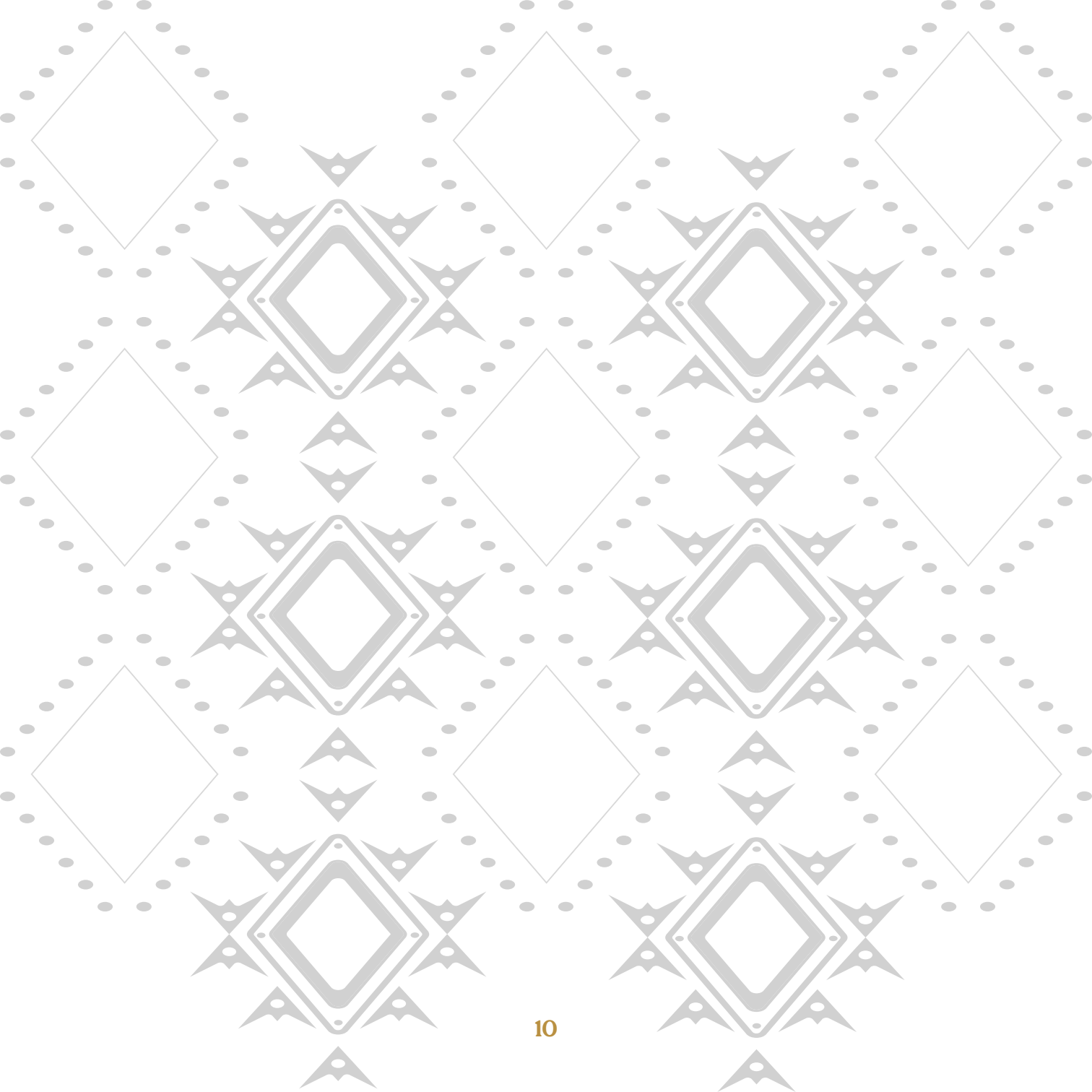
Introducción

El arte textil es parte esencial de la forma en que el pueblo guaraní entiende y vive el mundo. De manera que “Ipiaguasu* N°1. Catálogo de textiles guaraníes de Santa Rosa” es una ventana abierta a la identidad y a nuestra creatividad como tejedoras guaraníes de Santa Rosa de la Autonomía del Territorio Indígena Originario Guaraní Chaqueño de Huacaya en el Chaco boliviano.

Cada pieza nace del trabajo colectivo, donde se combinan conocimientos, técnicas e historias. Los colores, símbolos y diseños del tejido guaraní expresan la identidad de un pueblo que ha sabido resistir y adaptarse al tiempo. En este catálogo se aprecia cómo esta simbología es llevada por distintas generaciones, fortaleciendo su vínculo con la naturaleza y el modo ser guaraní.

El catálogo reúne accesorios, prendas y piezas tradicionales que muestran la diversidad y la fuerza de este arte textil. Estas creaciones podrán adquirirse en línea o en nuestro espacio “Casa de las Tejedoras de Santa Rosa” —Tëta mbaaporegua reta Santa Rosa—, un espacio donde también las niñas participan en la conservación de la cultura guaraní a través del arte textil.

*Paciencia en guaraní. (...) La paciencia es uno de los valores de la cultura que se transmite y la persona que aprende a tejer desarrolla ipiaguasu (paciencia). Etim. *h/pia/guasu* = Su (de él o ella) / sentir, ser/ mucha o bastante paciencia. Ver: “Kuña reta ipiaguasuyae oyapo vaerä jembapo reta” – “Las mujeres poseen bastante paciencia para elaborar sus tejidos”. Extractado del Glosario de términos usados en el tejido guaraní (Potica, Lorena, Cuellar, Cándido y otros, 2025).





Complementos, vida y color

1



Broches

2



Broches artesanales elaborados a mano, aportan un toque auténtico, vibrante y cultural a cualquier peinado.

Inspirados en el símbolo guaraní y disponibles en varios colores.

Dimensiones:

(1) 12x5 cm.

(2) 8x3 cm.

(3) 6x2 cm.

3

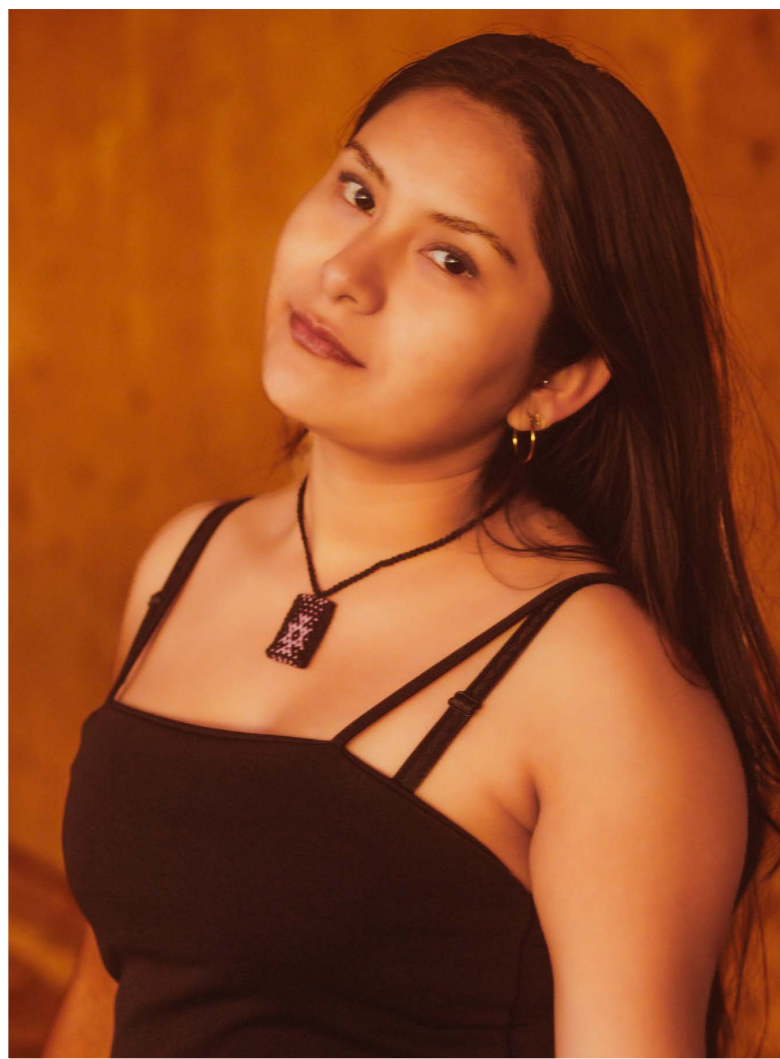


Collares



Collares tejidos a mano, elaborados con un diseño delicado y lleno de identidad. En el centro destaca la estrella guaraní (Kara Karapepo), símbolo de equilibrio y protección, que complementa de forma única tu atuendo.

En dimensiones: **(1)** Cordón 23 cm. y el colgante 2x3 cm. **(2)** Cordón 23 cm. y el colgante 2x3 cm. **(3)** 40x4 cm.



Aretes

1



2



3



Aretes tejidos , elaborados cuidadosamente a mano. Cada par incorpora al centro la estrella guaraní (Kara Karapepo), convirtiendo estos accesorios livianos y coloridos en piezas que armonizan e iluminan tu rostro con estilo contemporáneo.

Dimensión:
(1) (2) (3) 3x2 cm.



Manillas

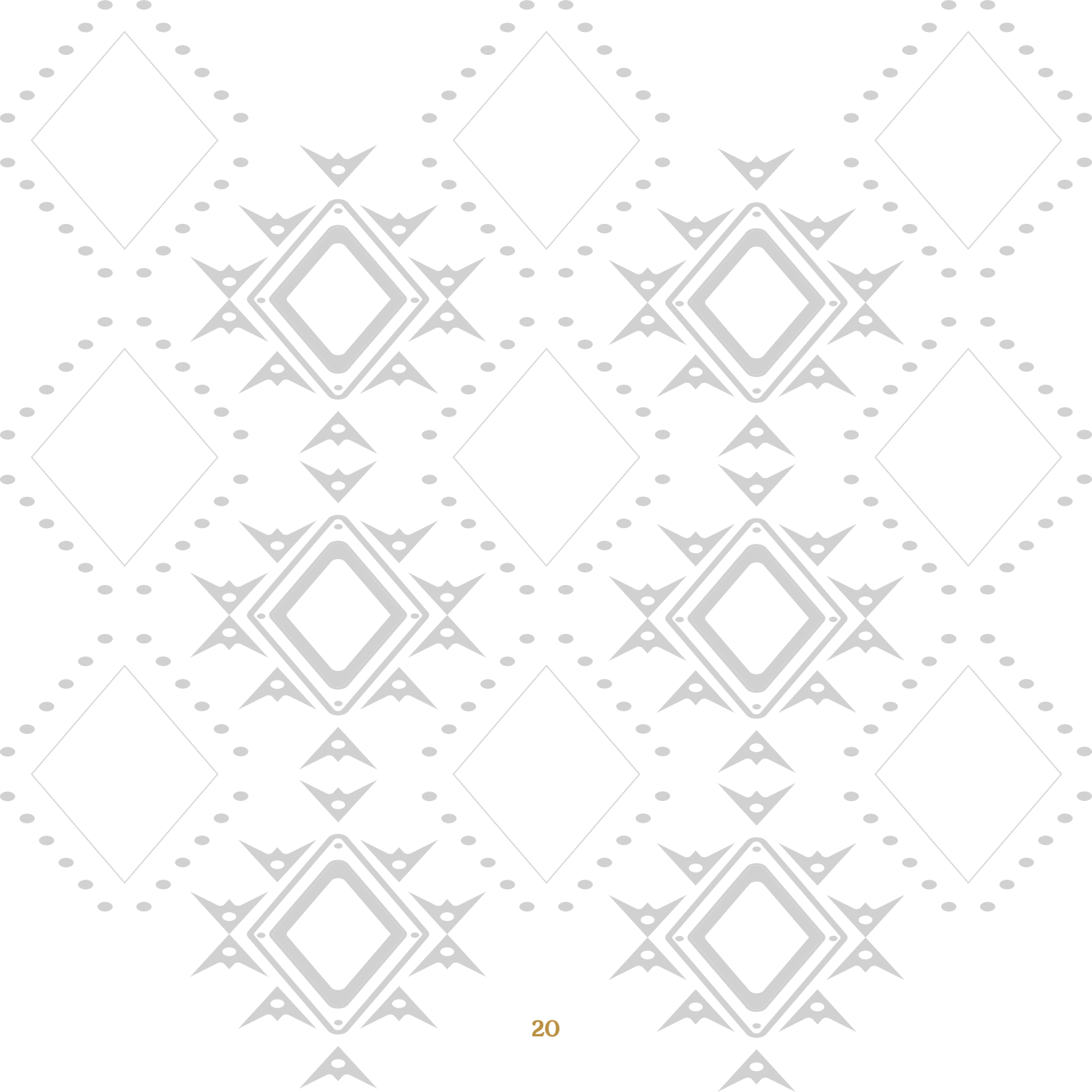


Dimensiones:

- (1) 20x4 cm.
- (2) 20x4 cm.
- (3) 18x3 cm.
- (4) 18x1,5 cm.
- (5) 20x4 cm.

Manillas tejidas en diferentes tamaños y modelos, elaboradas a mano. Pueden usarse tanto como accesorio personal o como adorno decorativo, también destacan por su variedad de diseños y combinaciones de colores tradicionales del Chaco. Algunas pueden incorporar figuras y/o nombres personalizados, logrando piezas únicas.







Tejidos que cargan memoria



Bolso

1

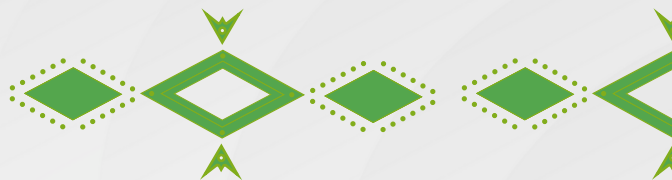


Bolso redondo tejido en una armoniosa combinación de tonos rosados y cafés. Su acabado incluye una elegante borla de hilos en el cierre, que aporta movimiento y un toque distinto. Combina muy bien con ropa ligera de verano o looks urbanos, perfecto para usar en salidas casuales, paseos de fin de semana o eventos donde quieras lucir un estilo femenino y auténtico.

Dimensiones:

(1) Tira 180 cm. (regulable), bolso 8 cm. de diámetro y 5 cm. de profundidad.

Monederos



1



Monederos tejidos en colores llamativos, vistosos y fáciles de llevar. Además de ser accesorios útiles para organizar monedas, llaves o pequeños objetos. Son un regalo perfecto como souvenir del Chaco, ideal para compartir un detalle cultural con visitantes, amigos, familiares y una excelente opción para instituciones que necesiten un recuerdo especial.



Monederos



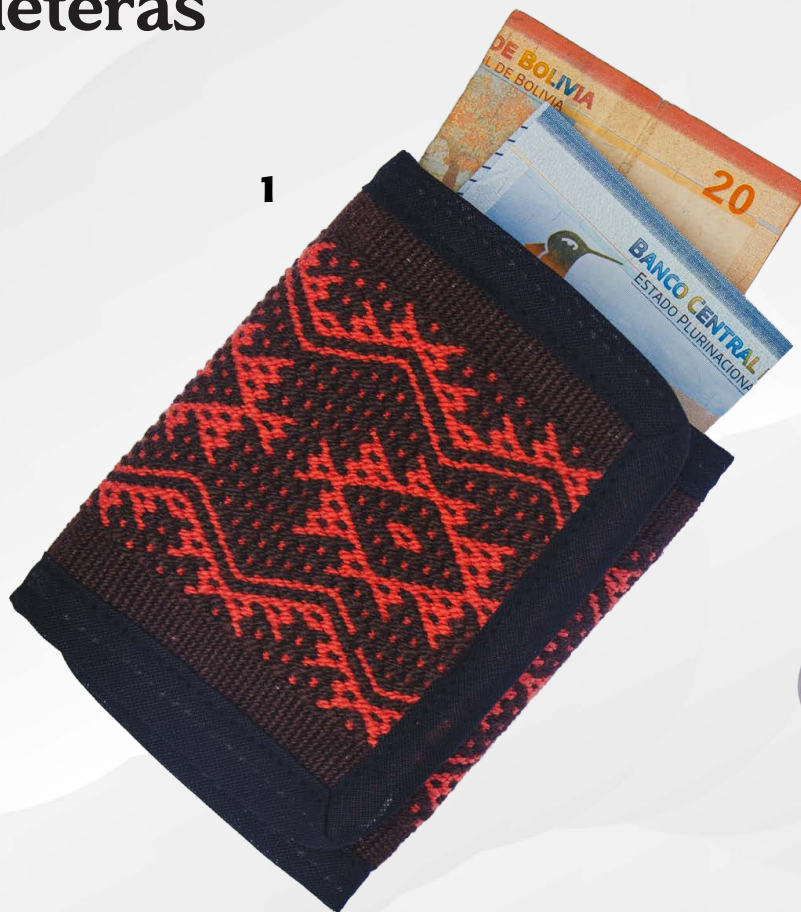
2



3

Dimensiones:
(1) 8x5 cm.
(2) 8x7 cm.
(3) 8x7 cm.

Billeteras



Billetera artesanal de tres cuerpos, con divisiones internas para poner documentos, dinero, también cuenta con un porta fotos con funda transparente, compacto y de buena capacidad.

Dimensiones aproximadas:

(1) Abierta 21x11cm. cerrada 7x11 cm.



3



Dimensiones:
(2) (3) 8x11 cm.

2



Billetera tipo sobre, con cierre de velcro, práctica y elegante para el uso diario. Ambas opciones son ligeras, resistentes y perfectas para quienes buscan un accesorio útil con un toque distintivo y cultural.



Bolsos



Bolso pequeño tipo pechera, tejido en tonos verde con acento rojo y café. Con dos divisiones para llevar lo esencial en salidas diarias, caminatas o actividades al aire libre, de estilo cómodo y distintivo.

Dimensiones:

(1) Tira 180 cm. (regulable), bolso 23x14 cm.

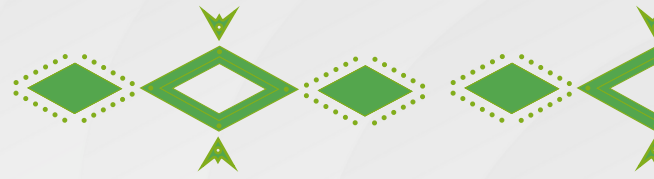
Bolso tipo bandolera, ligera y versátil, elaborada en combinaciones llamativas de rosa, amarillo y celeste, ideal para niñas y jóvenes; permite llevar sin problema un cuaderno tamaño carta, convirtiéndolo en una excelente opción para el colegio, la universidad o el día a día.

Dimensiones:

(1) Tira 155 cm. (regulable), bolso 22x28 cm.



Estuches





Estuches con cierre metálico, disponibles en colores enteros o en combinaciones vibrantes, amplios y resistentes. Son el compañero ideal para el colegio, pero también funcionan perfectamente como estuches multiuso para guardar maquillaje, cables, accesorios pequeños u otros artículos del día a día.

Dimensiones: **(1)** 18x10 cm. **(2) (3)** 18x7 cm. profundidad 6 cm.

Carteras



1



2

Carteras con un diseño entrecruzado único, que combina tonos pasteles e intensos. Ambas son espaciosas y permiten llevar varios elementos de forma cómoda y segura. Su correa media está pensada para colgarla del hombro justo bajo el brazo, ofreciendo un uso práctico y elegante para el día a día.

Dimensiones: **(1) (2)** Tira 35 cm. cartera 22x28 cm.

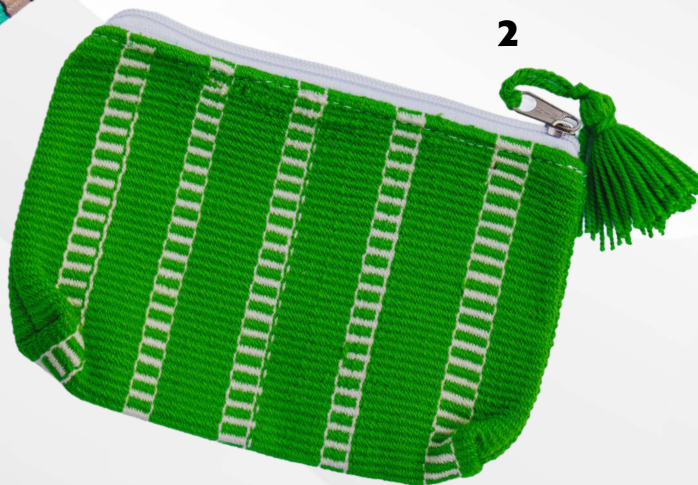


Neceser



Neceser diseñado para organizar maquillaje, elementos de higiene u otros accesorios de uso diario. El neceser cuenta con cierre metálico, una tapa amplia y una correa pequeña que permite llevarlo como un mini bolso, práctico para viajes o rutinas fuera de casa.

Dimensiones: **(1)** 25x15 cm.



Necesar plano, ligero y funcional, tiene cierre seguro y un delicado adorno de borla de hilos, ideales para guardar dentro del bolso o la mochila y mantener tus objetos siempre a mano con un toque artesanal distintivo.

Dimensiones: **(1)** 25x18 cm. **(2)** 15x12 cm.

Pechera



Pechera colorida perfecta para llevar un cuaderno tamaño carta o elementos cotidianos con comodidad. Su correa regulable y tiro largo permite usarla cruzada o al hombro, adaptándose al movimiento diario. Cuenta con dos compartimientos: un espacio principal amplio y un bolsillo frontal más pequeño para organizar objetos.

Dimensiones: **(1)** 30x18 cm.





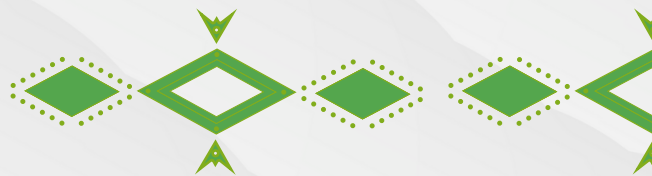
Riñonera



Riñoneras unisex disponibles en diversas combinaciones de colores, diseñadas con dos compartimientos, con cierres metalicos, para mantener documentos, celulares, billeteras y monedas siempre a mano de forma segura. Prácticas y funcionales, son perfectas para actividades diarias, viajes o paseos.

Dimensiones: **(1) (2)(3)** 34x14 cm.

Cartera



Carteras de mano, con dos compartimientos y cierre metálico, perfectas para llevar tu teléfono, dinero, documentos y algunas monedas o billetes de manera práctica y segura. Están disponibles en dos modelos: uno tradicional, decorado con cabezas de personajes representativos del pueblo guaraní, y otro más sencillo, sin adornos, estilo minimalista. Ambas combinan funcionalidad, practicidad y un toque de arte y cultura del Chaco

Dimensiones: **(1)** **(2)** 14 x 13 cm.

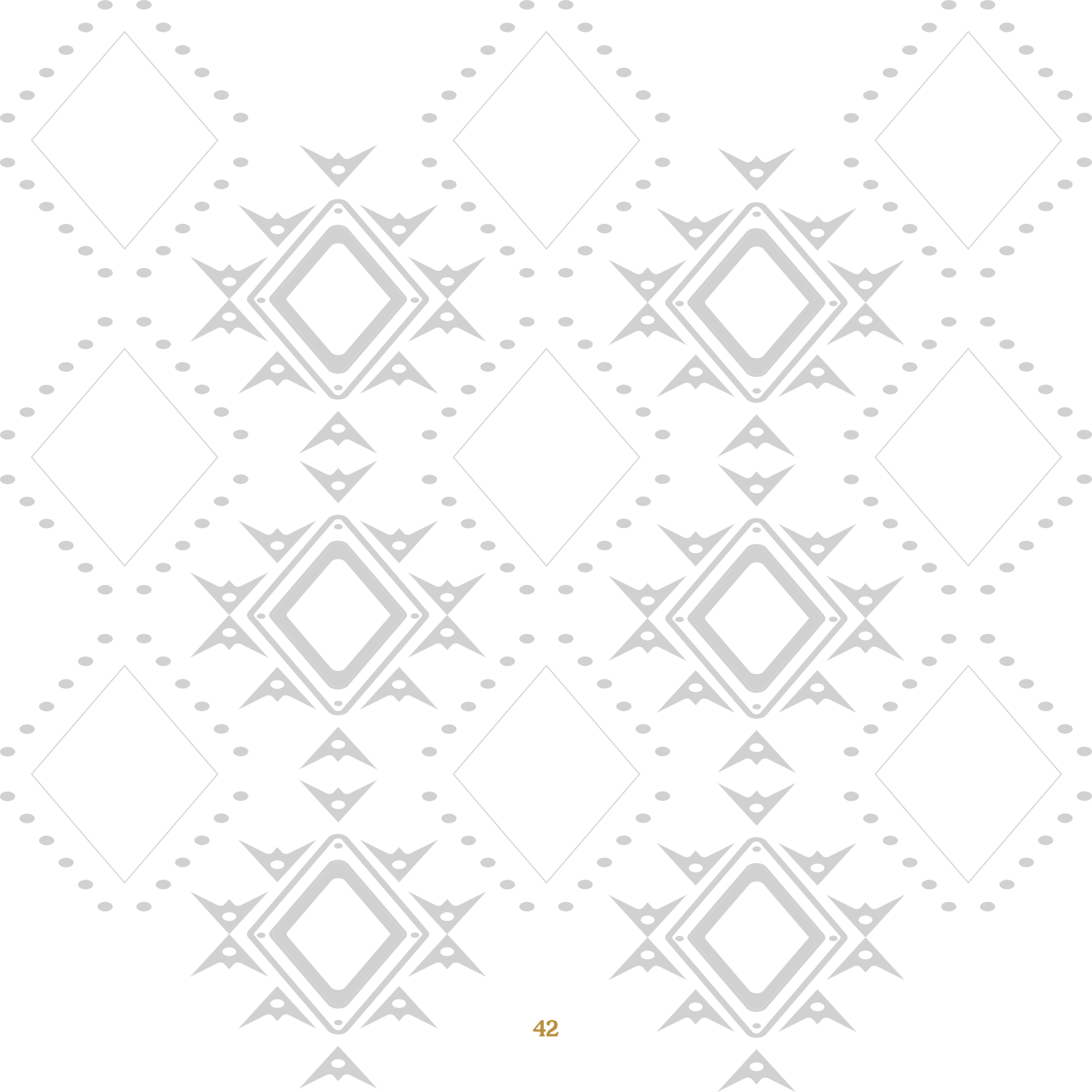


LLaveros



Estos llaveros combinan técnicas guaraníes de tejido y macramé, ofreciendo diseños únicos y llenos de identidad cultural. Disponibles en colores llamativo. Son accesorios versátiles y funcionales. Perfectos como regalo, para llevarse un pedacito de la tradición del Chaco boliviano.

Dimensión aproximada: 10 cm.





Esenciales del vestir

Abrigo

Abrigo en un elegante morado oscuro, diseñado para quienes buscan sofisticación y estilo. Destaca por sus solapas delanteras y cuello decorados con figuras de estrellas guaraníes y serpientes. En un acabado fino que integra tradición y modernidad de manera armoniosa. No es solo un textil sobrepuesto, sino una prenda confeccionada a la perfección, pensada para combinar funcionalidad, elegancia y el valor cultural del arte textil guaraní.

Prenda exclusiva solo a pedido.



Polo

Este polo blanco incorpora dos franjas laterales de textil guaraní, fusionando elegancia y tradición en un diseño que combina perfectamente con un look semi formal. Ideal como prenda institucional o representativa de la región, refleja orgullo cultural y los colores de la bandera guaraní, aportando estilo y significado a cada ocasión.

Prenda exclusiva solo a pedido.



Poncho



Poncho en color azul marino con detalles de textil guaraní en tonos naranjas, donde destaca la figura de la serpiente guaraní que recorre elegantemente la parte inferior y el cuello de la prenda. Esta combinación logra un equilibrio perfecto entre lo sofisticado y lo casual, ideal para lucir en un día frío sin perder estilo. Cálido, versátil y con un toque cultural distintivo, es una pieza que realza cualquier atuendo.

Prenda exclusiva solo a pedido.





Cinturones



2



Cinturones artesanales en colores combinados, cada uno con diseños de la estrella guaraní (Kara Karapepo). El modelo rosa con turquesa cuenta con hebilla redonda, mientras que el azul con blanco tiene hebilla cuadrada, ofreciendo opciones para distintos estilos.

Ideales para resaltar un look casual.

Dimensiones: **(1) (2)** 120x4 cm.

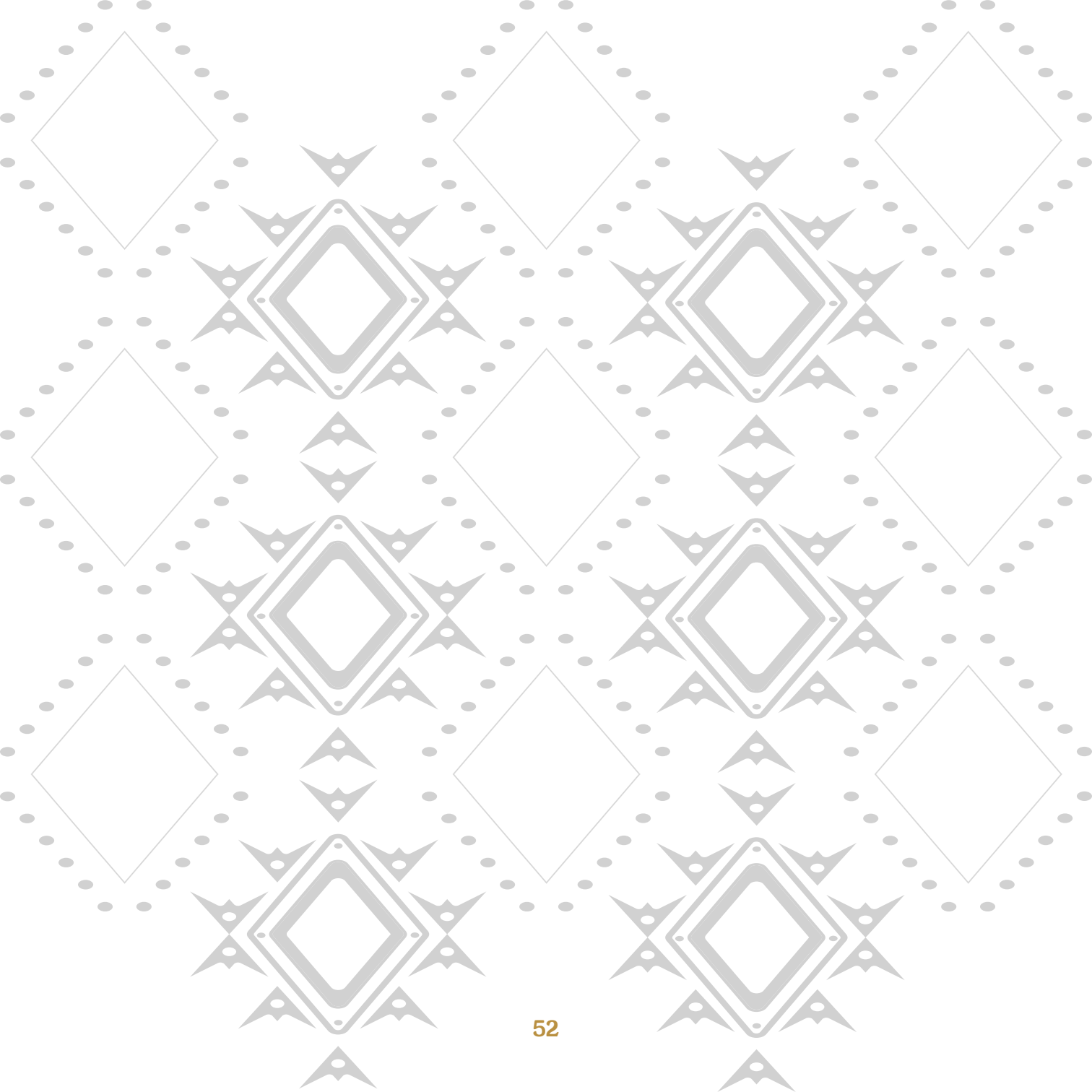


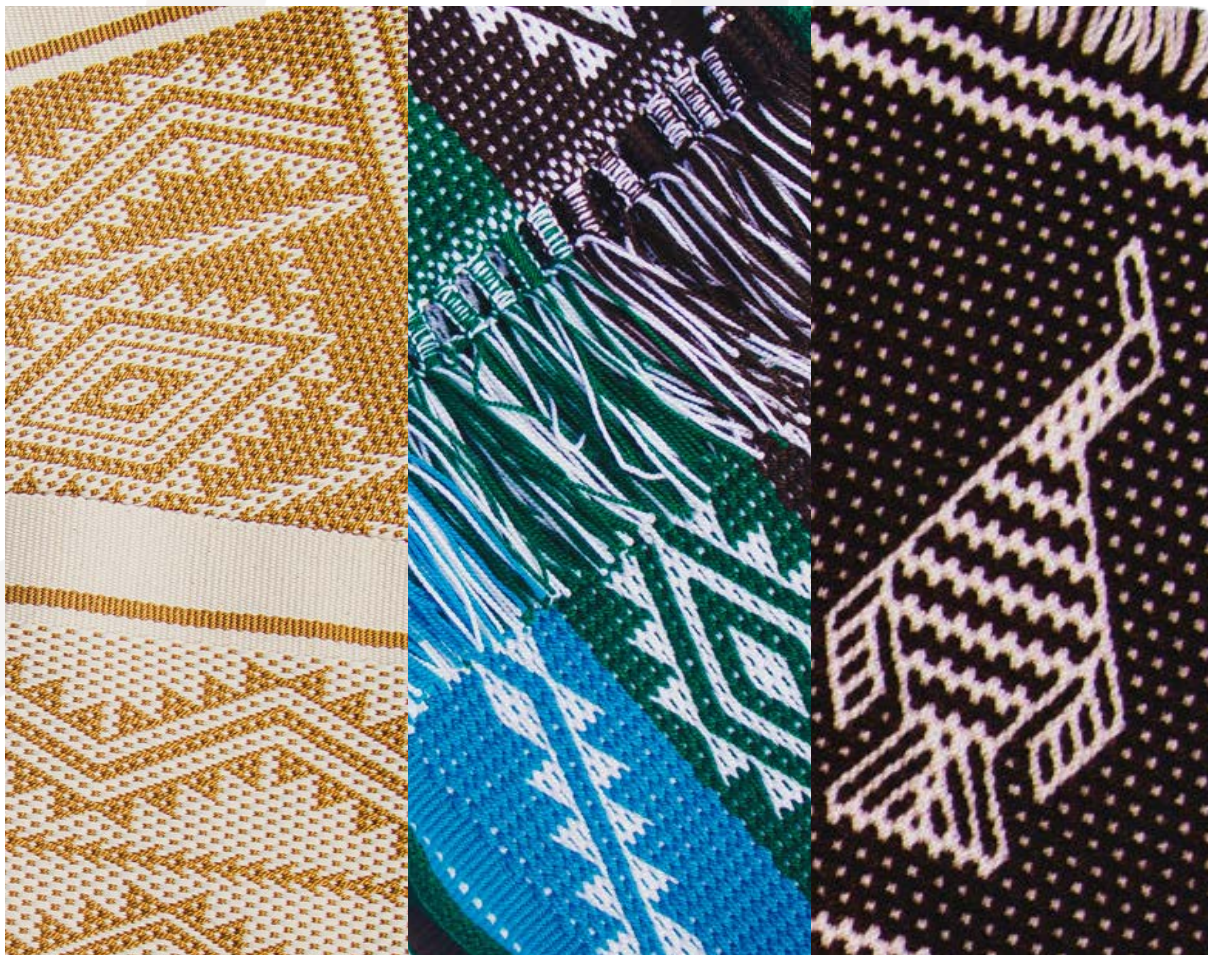
Sandalias



Estas sandalias combinan la calidez del café con el vibrante naranja en un diseño inspirado en el Kara Karapepo, símbolo guaraní, con suela de goma y correa al tobillo. Tejidas a mano, cada par es una pieza única para quienes buscan llevar cultura viva en cada paso.

Prenda exclusiva solo a pedido.





Tradicionales



Mboko



El mboko es mucho más que un morral: es un símbolo de identidad, memoria y resistencia de la nación guaraní. Tejido con fibras naturales, este bolso ancestral ha acompañado a los guaraníes en sus viajes, transportando semillas, alimentos y ofrendas sagradas. Cada mboko también guarda historias, conocimientos y la esencia de un pueblo que camina con dignidad, perfecto para quienes buscan llevar consigo cultura, tradición y estilo en su día a día.

Dimensiones: **(1)** Tira 75cm, cuerpo 20x18 cm.

Mboko

1



2



3



Dimensiones: **(1) (2) (3)** Tira 75cm, cuerpo 22x28 cm.





Alforja

La alforja nació como un accesorio ancestral que se colocaba en la montura del caballo o burro para transportar cosas en viajes largos. Consta de dos bolsas, una frontal y otra trasera, que permiten organizar cosas de manera práctica. Su correa cómoda asegura un transporte seguro y equilibrado sobre los hombros, convirtiéndola actualmente en un accesorio único para llevar tus pertenencias con estilo.

Poncho

Este poncho largo refleja los colores de la bandera guaraní. Ha sido un acompañante confiable en el Chaco durante años, brindando protección frente al clima frío junto al mate caliente en poro. Perfecta para quienes valoran la tradición y el diseño artesanal.

Prenda exclusiva solo a pedido.



Cuadro

Este cuadro artesanal, recurre a técnicas tradicionales del tejido en telar, representando lugares emblemáticos del Chaco. En esta muestra se presenta la fachada de la iglesia de Santa Rosa fundada en 1887.

Cada cuadro es una pieza que puede personalizarse, permitiendo pedidos especiales con formas, nombres de personas o instituciones, convirtiéndose en un regalo significativo o un adorno cultural que celebra la historia y el patrimonio del Chaco boliviano.

Artículo exclusivo y personalizable solo a pedido.



Camino de mesa

Este camino de mesa, elaborado completamente a mano en telar, combina las formas tradicionales de la estrella guaraní (Kara Karapepo) y la serpiente guaraní, creando un diseño lleno de significado y simbolismo. Es una pieza cultural que cuenta historias y transmite la identidad del pueblo guaraní. Perfecto como adorno en casa, aporta color, tradición y un toque artesanal único a cualquier espacio.

Artículo exclusivo y personalizable solo a pedido.



Tapices



Dimensiones:
15x20 cm.

Estos tapices artesanales, de forma cuadrangular, combinan formas del tejido guaraní con representaciones de aves de la región, creando piezas llenas de color y simbolismo. Prácticos, son ideales como posavasos, mousepads o simplemente para adornar cualquier espacio con un toque de tradición y cultura del Chaco boliviano.

Individuales



Estos individuales están elaborados con motivos tradicionales guaraníes, combinando color, diseño y simbolismo en cada pieza. Ideales para proteger y embellecer la mesa, aportan un toque cultural único a cualquier comida o encuentro, convirtiendo cada espacio en un escenario de tradición y arte del Chaco.

Dimensión aproximada: 190x90 cm.



La Casa de las Tejedoras de Santa Rosa

Empezamos nuestro caminar junto a la Escuela de Música y Artes del Chaco en el año 2009; fue allí donde afianzamos nuestras destrezas como tejedoras. Con el tiempo, participamos en ferias y entrevistas, creamos nuevos productos con la adquisición de algunas máquinas de coser, formamos a nuevas tejedoras en otros territorios y también continuamos formándonos a través del intercambio con tejedoras de la región del Chaco y de fuera del país. Recientemente, junto a otras tejedoras guaraníes, impulsamos la creación del estándar ocupacional “artesana en textil guaraní” dentro del Sistema Plurinacional de Certificación de Competencias- SPCC.

Actualmente, en octubre de 2025, hemos logrado consolidar la “Casa de las Tejedoras de Santa Rosa” —Teta mbaaporegua reta Santa Rosa—, un espacio dedicado a la enseñanza textil de niñas y niños de la comunidad, al fortalecimiento de nuestra autonomía económica y a nuestra integración como parte del destino turístico de la región del Chaco. Nos place ver pequeñas manos en los telares y rostros de niñas y niños concentrados en crear, nos alegra que gente que viene de muy lejos compra y valora las piezas llenas de color y de la paz y el silencio que encontramos al tejer.

De esta manera, seguimos tejiendo nuestro camino desde el arte textil, aportando a la revalorización cultural, al desarrollo económico comunitario y a la continuidad de un patrimonio vivo que se proyecta hacia adelante.





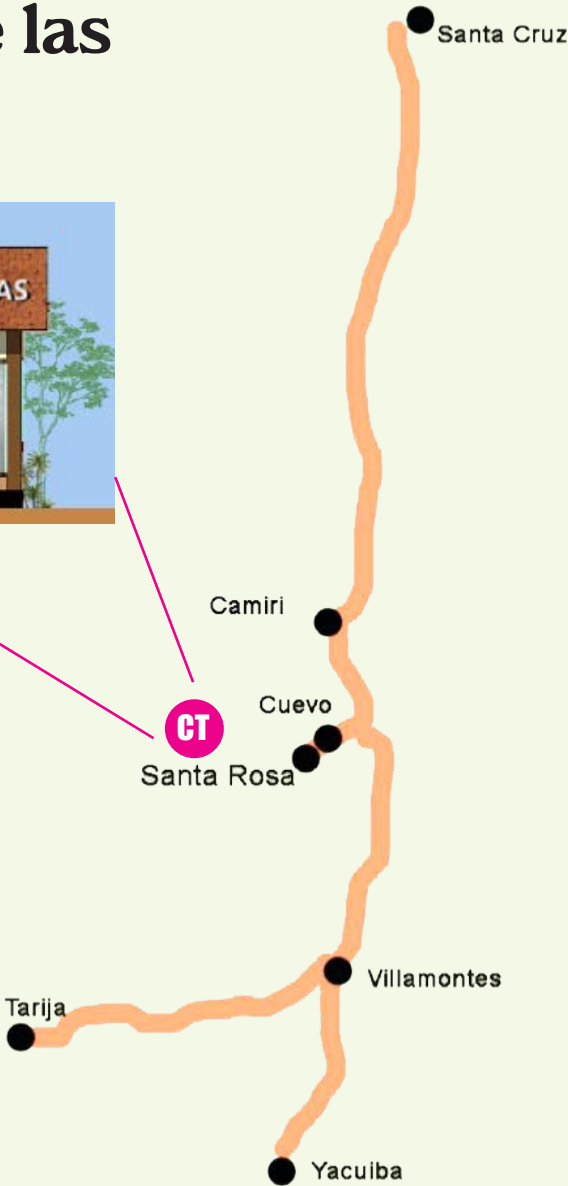
Mapa casa de las tejedoras



CT Casa tejedoras

● Municipios

— Ruta 9 Bolivia
Carretera internacional



Artesanía Textil Guaraní, Santa Rosa

Comunidad de Santa Rosa, Capitanía Zona Santa Rosa. Autonomía del Territorio Indígena Originario Campesino Guaraní Chaqueño de Huacaya, Chuquisaca, Bolivia

Contactos y pedidos

Andra Hinojosa Fernández

+591 69247371

Neida Oreyai Guzmán

+591 74635444

Lorena Potica Marapendi

+591 73617295

Liseth Arancibia Cejas

+591 74680703

Facebook: [Artesanía Textil Guaraní Santa Rosa](#)







Artesanía textil guaraní

Santa Rosa